

Concours de problèmes d'échecs du CREB (23/12/2023)

Les mats en un coup (8)

[M1-01]
[M1-02]
[M1-03]
[M1-04]

[M1-05]
[M1-06]
[M1-07]
[M1-08]

Les mats en deux coups (12)

[M2-01] 1...♟xh3+ 2.♙xh3 [2.gxh3 ♜xf2#] 2...♞h1#
[M2-02] 1.♞h1 ♞xh8 2.♟xh8#
[M2-03] 1.♞a6 bxa6 2.b7#
[M2-04] 1.♟a3 ♖b8 2.♗c7#
[M2-05] 1.♙e5 0-0 2.♞g3#
[M2-06] 1.♟f5 ♗d6 [1...g5 2.♞h6#] 2.♟d5#

[M2-07] 1.♙b4 ♗g3 [1...g3 2.♙e7#] 2.♙e1#
[M2-08] 1.g4 h3 2.♟h1+
[M2-09] 1.♞g1 ♞xh7 [1...♗xf7 2.gxh8#] 2.♞f8#
[M2-10] 1.♙c6 bxc6 [1...b5 2.♟a1#] 2.♞g8#
[M2-11] 1.♟e5 ♗xd8 [1...♗xf8 2.♟h8#] 2.♟b8#
[M2-12] 1.♞a1 ♗g1 [1...♙h5 2.♗e2#] 2.♗xd3#

Les mats en trois coups (4)

[M3-01] 1.♟h7+ ♗xh7 2.♗g6+ ♗g8 3.♙e6#
[M3-02] 1.a8♙ ♗f8 2.b8♟+ ♗f7 3.♙d5#

[M3-03] 1.g8♗ b5 2.♗e7 ♗xb4 3.♗c6#
[M3-04] 1.♞d7 ♗xd7 2.♗c6 ♗b8 3.♗f6#

Les mats en + de trois coups (2)

[M57-01] 1.g8♗+ ♗e6 [1...♗xf7 2.e8♟#] 2.f8♗+ ♗d6
3.e8♗+ ♗c6 4.d8♗+ ♗b6 5.c8♗#

[M57-02] 1.♞d1 d5 2.♞e1 e5 3.♞f1 f5 4.♞g1 g5 5.♞h1
h5 6.♞xh5 g4 7.♞h6#

Quelques compositions proposées par Hillel Toledo (4)

[H-01] 1.♞g8+ ♗xg8 2.♟a8+ ♗g7 3.♙h6+ ♗xh6 4.♟f8#
[H-02] 1.♗e7 ♟xe7 [1...♞xe7 2.♗f6+ ♗h8 3.♟g8#;
1...♙xe7 2.♟g7#] 2.♟f5+ ♗g8 3.♗f6+ ♟xf6 4.♟xf6

[H-03] 1.♟xa6+ bxa6 2.♙xc6#
[H-04] 1.♞d8+ ♞e8 2.♞xe8+ ♗f8 3.♞h8#

Les Blancs/Noirs jouent et gagnent (12)

[J-01] 1.♙c6 ♟xa3 2.♞xe8#
[J-02] 1.♟f6 ♗g8 2.♟xf7+ ♗h8 3.♟xh7#
[J-03] 1.♞b3 [1.♞d2 1-0] 1...♞xb3 2.h7 1-0
[J-04] 1.♞h5 ♟xh5 2.♞a6+ ♗e5 3.♞a5+ ♗f4 4.♞xh5
[J-05] 1...♞h1+ 2.♗xh1 exf2 3.♞f1 ♞h8+ 4.♞h4 ♞xh4#
[J-06] 1.♗b2 [1.d8♟ ♞b8 2.♟xb8=] 1...♞xb2 2.d8♟
[J-07] 1.♙b7+ ♗f4 2.♗g2+ ♗g4 3.♙c8+ ♗f3 4.♗xh4+
♗f2 5.♙b7

[J-08] 1.♞a4 ♟xa4 2.♞h3+ ♗d4 3.♞h4+ 1-0
[J-09] 1.b8♗+ ♗b6 2.♗xc6 ♗xc6 3.♗c4 1-0
[J-10] 1.b8♟ ♞b6+ 2.♟xb6+ ♗xb6 3.g5 1-0
[J-11] 1.♙b7 ♗c7 2.♙a6 ♗xb8 3.♗d6 ♗a8 4.♗c7 d5
5.♙b7#
[J-12] 1.♙a8 ♞f1 2.♞f2+ ♗g1 3.♞xf1+ ♗xf1

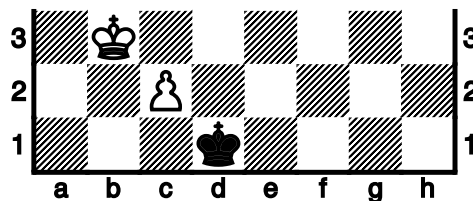
Autres types de problèmes (4)

[D-01] ♔g6. [Impossible est ♔e8 car alors les Noirs n'ont pas pu jouer au coup précédent]

[D-02] 1.d4 ♔h5 [1...♔g4 2.e4+ ♔h4 3.g3#] 2.♚d3 ♔h4 3.♚g3+

[D-03] ♔a7. [Les Noirs viennent de jouer b5 (obligatoire car toutes les autres pièces sont bloquées). Les Blancs donnent mat grâce à la prise en passant en b6]

[D-04] ♔c3. [Il n'y a aucune indication dans l'énoncé à propos du trait. Avec un brin de logique, le trait est aux Noirs car leur roi est en échec.



Voici le seul enchaînement possible qui explique comment et pourquoi le roi est en c3 : 1.c4 bxc3+ 2.♔xc3+. On ne peut pas mettre le roi blanc ailleurs, comme sur la case h8 par exemple car alors comment expliquer que le fou blanc donne échec ? En effet si le trait est aux Blancs, ce n'est pas possible car les Blancs peuvent alors prendre le roi. Et si le trait est aux Noirs, comment que quelle case vient le fou ? Il ne peut venir que de b3 ou c2 ce qui est de facto impossible car le roi noir aurait été en échec et donc aurait dû quitter la diagonale au coup précédent. Vous trouvez facilement une video explicative sur internet en cherchant les mots clefs « where is the king chess »]

